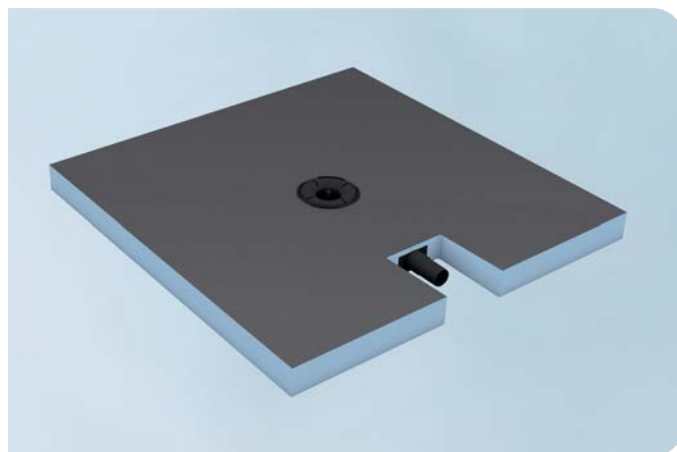


## Fundo Plano®

- Minimale Gesamtaufbauhöhe von 65 mm inkl. Ablauf
- Bestens geeignet für Sanierungen
- Exaktes Gefälle mit integriertem Ablauf
- 100 % wasserdicht im Gesamtsystem



### Allgemeine Produktbeschreibung

Bodengleiches Duschelement zur direkten Verfließung mit integriertem, waagrechttem Ablauf. Für Neubau, Renovierung und insbesondere für die Altbausanierung bestens geeignet.

### Anwendungsbereiche

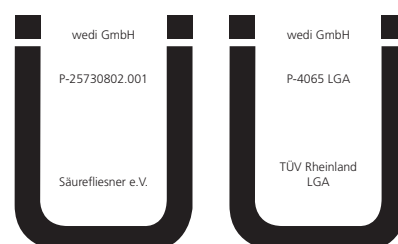
- Im privaten Wohnungsbau
- In öffentlich zugängigen Gebäuden gemäß DIN 18040 Teil 1
- In barrierefreien Wohnungen gemäß DIN 18040 Teil 2 (Bitte Vorgabe der Mindestfließengröße bei geplanter Rollstuhlbelastung beachten, siehe technische Eigenschaften)
- Als Bauwerksabdichtung im Verbund mit Fliesen- und Plattenbelägen der Beanspruchungsklasse A0 und A. Weitere Infos unter [www.wedi.eu](http://www.wedi.eu)

### Produkteigenschaften

Fundo Plano kann auf fast jedem Untergrund als individuell verfließbares bodengleiches Duschsystem eingebaut werden. Zu dem System gehört: Ein wasserdichter Hartschaumkern mit einer speziellen, widerstandsfähigen und Glasfaser verstärkten Mörtelbeschichtung sowie vorgegebenem Oberflächengefälle und sehr flachem, integriertem waagrechttem Ablauf.

### Anforderungen an den Untergrund, Verarbeitung

Hinweise zur Verarbeitung sowie Untergrundanforderungen sind der Montageanleitung zu entnehmen (siehe [www.wedi.eu](http://www.wedi.eu)).



## Technische Eigenschaften Rohschaum

Extrudierter Polystyrol-Hartschaumkern	XPS
Langzeit-Druckspannung (50 Jahre) $\leq 2\%$ Stauchung EN 1606	0,08 N/mm <sup>2</sup>
Druckfestigkeit bei 10% Stauchung EN 826	0,25 N/mm <sup>2</sup>
Wärmeleitfähigkeit EN 13164	0,036 W/mK
Rohdichte EN 1602	32 kg/m <sup>3</sup>
Temperaturgrenzen	-50°C / +75°C
Brandverhalten EN 13501	E
Wasserdichtigkeit geprüft	1,5 bar

## Technische Eigenschaften Ablauf

In das Fundo Duschelement integrierter Spezialablauf mit Geruchsverschluss und Edelstahlabdeckung.  
In Anlehnung der DIN EN 1253 geprüft (abP Prüfnummer 4065).

Rahmen	136 × 136 × 8 mm
Edelstahlrost	132 × 132 mm
Aufstockrahmen	136 × 136 × 24,7 mm
Ablaufleistung	30 l/min; 0,5 l/s
Anschlussleitung aus ABS	DN 40
Geeignete Fliesenstärke	8 – 25 mm

## Technische Eigenschaften Fundo Plano

---

Rollstuhlbelastbar ab Mindestfliesengröße	50 × 50 mm
Glasmosaik ab Mindestgröße	20 × 20 mm
Mindestaufbauhöhe	65 mm
Oberflächengefälle (von Außenkante Fundo Bodenplatte bis Außenkante Ablauföffnung)	≥ 2,4 %

Fundo Duschelemente können vor Ort eingekürzt werden, wobei jedoch die Geometrie der Elemente beachtet werden muss.

## Lieferform

---

1 Karton

## Lagerung

---

Fundo Plano sollte grundsätzlich liegend gelagert werden. Es ist vor direkter Sonnenbestrahlung und vor Feuchtigkeit zu schützen.

Auskünfte über Verarbeitungs- und Anwendungsmöglichkeiten der wedi-Produkte, technische Empfehlungen oder Beratungen und sonstige Angaben unserer Mitarbeiter (anwendungstechnische Beratung) erfolgen nach bestem Wissen, jedoch unverbindlich und unter Ausschluss jeglicher Haftung. Sie befreien unseren Kunden und dessen Abnehmer nicht von eigenen Prüfungen und Versuchen auf die Eignung der Produkte für die beabsichtigten Verfahren und Zwecke.